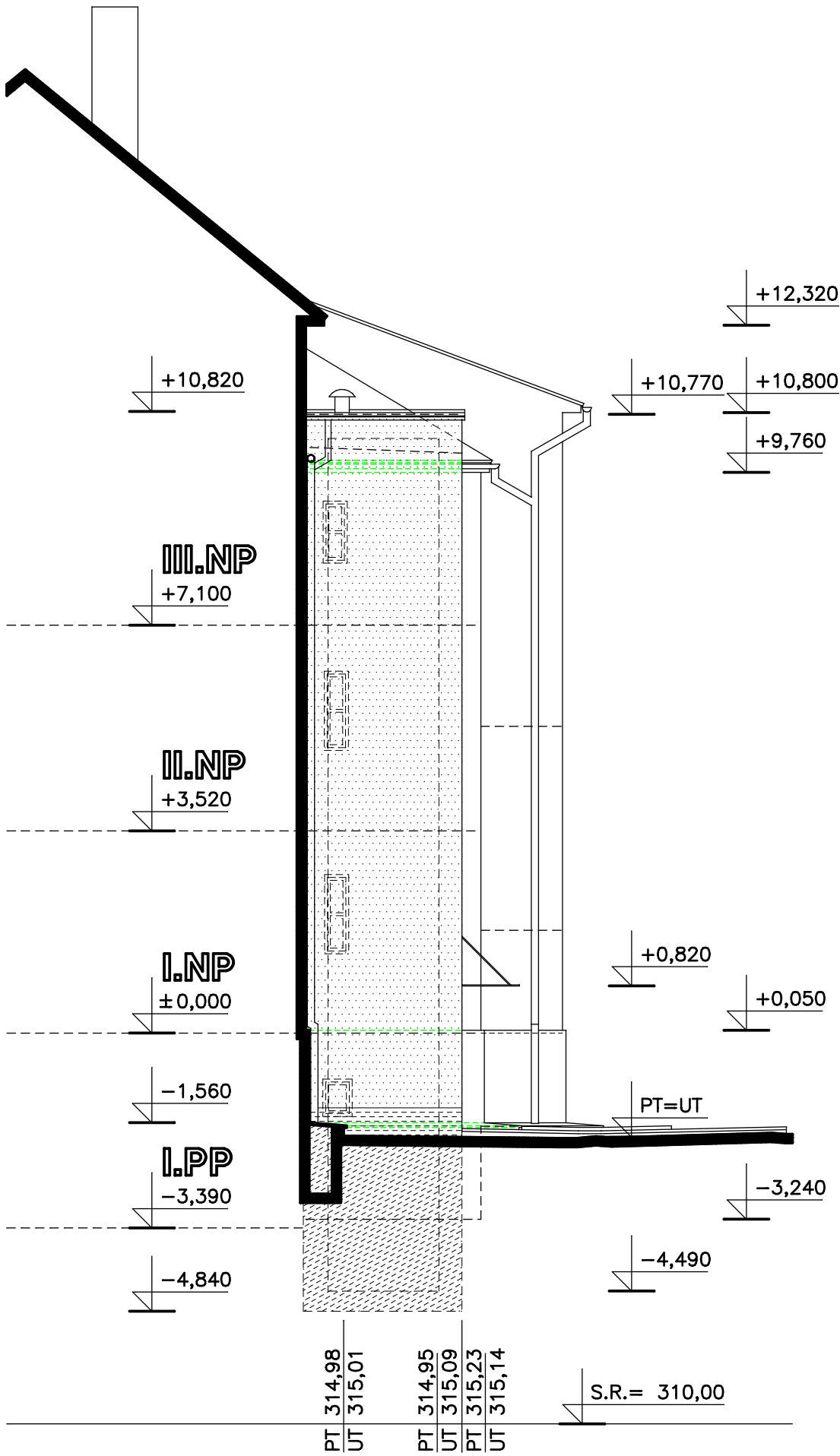


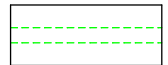
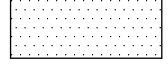
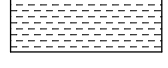


POHLED SEVEROZÁPADNÍ



POHLED SEVEROVÝCHODNÍ



SPECIFIKACE ZATEPLENÍ A ÚPRAV PОВRCHŮ

-  VYBOURANÉ STÁVAJÍCÍ KONSTRUKCE A VÝROBKY
-  ZATEPLENÍ FASÁDY V TECHNOLOGII ZATEPLOVACÍHO SYSTÉMU
– POLYSTYREN TL. 100 mm + VNĚJŠÍ TENKOVRSŤVÁ OMÍTKA PROBARVENÁ
-  ZATEPLENÍ FASÁDY NAD UPRAVENÝM TERÉNEM V TECHNOLOGII ZATEPLOVACÍHO SYSTÉMU
– EXTRUDOVANÝ POLYSTYREN TL. 100 mm + VNĚJŠÍ TENKOVRSŤVÁ OMÍTKA PROBARVENÁ – TYP MARMOLIT
-  ZATEPLENÍ OBVODOVÝCH KONSTRUKCÍ POD UPRAVENÝM TERÉNEM V TECHNOLOGII ZATEPLOVACÍHO SYSTÉMU – EXTRUDOVANÝ POLYSTYREN TL. 100 mm + OCHRANNÁ VRSTVA Z NOPOVÉ FOLIE
-  VÝUSTĚNÍ NOVÉHO ODVĚTRÁVACÍHO POTRUBÍ DO FASÁDY PŘÍSTAVBY Z ODVĚTRÁVACÍ ŠACHTY
– OSAZENA NOVÁ PLASTOVÁ ŽALUZIE DLE VÝPISU VÝROBKŮ PSV

SPECIFIKACE BOURACÍCH PRACÍ

- BOURACÍ A DEMONTÁŽNÍ PRÁCE STÁVAJÍCÍCH KONSTRUKCÍ A PRVKŮ V MÍSTĚ PŘÍSTAVBY VÝTAHU:
 - STÁVAJÍCÍ KLEMPÍRSKÉ VÝROBKY (PODOKAPNÍ ŽLABY, OPLECHOVÁNÍ PARAPETŮ, LEMOVÁNÍ STŘECHY, APOD.)
 - ČÁST STÁVAJÍCÍHO STŘEŠNÍHO PLÁŠTĚ U JIHOZÁPADNÍ STRANY VÝTAHU
 - ČÁST STÁVAJÍCÍ PODOKAPNÍ ZDĚNÉ ŘÍMSY U JIHOZÁPADNÍ STRANY VÝTAHU
 - STÁVAJÍCÍ ZATEPLENÍ OBVODOVÝCH STĚN
 - STÁVAJÍCÍ VÝPLNĚ OTVORŮ V OBVODOVÉM PLÁŠTI
 - STÁVAJÍCÍ OKENNÍ PARAPETY A ČÁSTI NADPRAŽÍ U OBVODOVÉ STĚNY
 - STÁVAJÍCÍ OSVĚTLOVACÍ ŠACHTY (KANÁLY) V I.PP VČETNĚ ZASTŘEŠNÍ

SPECIFIKACE KONSTRUKCÍ, MATERIÁLŮ A PRACÍ

- STÁVAJÍCÍ NAVAZUJÍCÍ PLOCHY V MÍSTĚCH STAVEBNÍCH ÚPRAV BUDOU DLE POTŘEBY UPRAVENY A OPRAVENY (ZATEPLENÍ, OMÍTKY, APOD.)
- STÁVAJÍCÍ STŘEŠNÍ PLÁŠŤ NAD III.NP BUDE V MÍSTĚCH PŘÍSTAVBY OPRAVEN
- STŘEŠNÍ PLÁŠŤ PŘÍSTAVBY VÝTAHU JE TVOŘEN PLOCHOU STŘECHOU S PОВRCHEM Z MĚKČENÉHO PVC
- NOVÉ VNĚJŠÍ DVEŘE DO VÝTAHOVÉ ŠACHTY BUDOU POSUVNÉ, ZATEPLENÉ, S ÚPRAVOU DO VNĚJŠÍHO PROSTŘEDÍ
- NOVÉ KLEMPÍRSKÉ VÝROBKY BUDOU PROVEDENY Z TITANZINKOVÉHO PLECHU V PŘÍROZENÉ BARVĚ:
 - PODOKAPNÍ PŮLKRUHOVÉ ŽLABY
 - ODPADNÍ DEŠŤOVÉ POTRUBÍ
 - U PLOCHÉ STŘECHY ZÁVĚTRNÁ LIŠŤA, OKAPNÍ LIŠTY, OPLECHOVÁNÍ KOUTU VČETNĚ DILATAČNÍ LIŠTY
 - V NÁVAZNOSTI NA STÁVAJÍCÍ STŘEŠNÍ PLÁŠŤ OPLECHOVÁNÍ KOUTU A SOUČASNĚ STŘEŠNÍ SPADOVÝ KLÍN
 - ZASTŘEŠENÍ NOVÉ PROVEDENÉ (DOPLNĚNÉ) OSVĚTLOVACÍ ŠACHTY (KANÁLU) V I.PP S NÁVAZNOSTÍ NA STÁVAJÍCÍ OPLECHOVÁNÍ
- DO STROPNÍ (STŘEŠNÍ) KONSTRUKCE NAD VÝTAHOVOU ŠACHTOU JE OSAZENA ODVĚTRÁVACÍ OCELOVÁ TRUBKA DN250 VČETNĚ KRYCÍ STŘEŠNÍ HLAVICE – VIZ VÝROBKY PSV
- NAD VNĚJŠÍM VSTUPEM DO VÝTAHOVÉ ŠACHTY BUDE OSAZENA SKLENĚNÁ VCHODOVÁ STŘÍŠKA – VIZ VÝROBKY PSV

POZNÁMKA

- VÝŠKOVÉ A DÉLKOVÉ KÓTY KONSTRUKCÍ A VÝROBKŮ V SOUVZTAŽNOSTI SE STÁVAJÍCÍM STAVEM NUTNO UPŘESNIT DLE SKUTEČNÝCH ROZMĚRŮ PŘÍMO NA MÍSTĚ
- BARVNÉ ŘEŠENÍ PОВRCHŮ KONSTRUKCÍ A MATERIÁLŮ BUDE REALIZOVÁNO DLE POŽADAVKŮ INVESTORA V SOULADU SE STÁVAJÍCÍMI FASÁDAMI
- NA POHLEDECH JE VYZNAČENA I ČÁST ZATEPLENÍ POD ÚROVNÍ TERÉNU
- STÁVAJÍCÍ OKNA V SEVEROVÝCHODNÍ FASÁDĚ PŮVODNÍHO OBJEKTU ZŮSTÁVAJÍ BEZE ZMĚN

$\pm 0,000 = 316,80$

PROJEKTANT : PETR VACHULKA		PROJEKTOVÁ ČINNOST VE VÝSTAVBĚ	
INVESTOR : MĚSTO LITVÍNOV, NÁMĚSTÍ MÍRU 11, HORNÍ LITVÍNOV, LITVÍNOV, 43601		PETR VACHULKA	
MĚSTSKÝ ÚŘAD : LITVÍNOV		DLOUHÁ č.p.17	
KRAJ : ÚSTECKÝ		IČO : 432 43 070, tel. 602142621	
AKCE :		HORA SVATÉ KATEŘINY 435 46	
PŘÍSTAVBA VÝTAHU K OBJEKTU čp. 11		FORMÁT: 6 A4	
NA p.p.č. 507 - k.ú. HORNÍ LITVÍNOV		DATUM : BŘEZEN 2022	
		STUPEŇ: PROVÁDĚNÍ STAVBY	
		ČÍSLO ZAKÁZKY: 2022/V-03	
OBSAH :		MĚŘÍTKO: ČÍSLO VÝKRESU:	
POHLEDY		1 : 100 D.1.1.9	